



Una collaborazione tra...



# Un problema di affollamento: i detriti spaziali

4 interventi da mezz'ora ciascuno per scoprire e approfondire il tema dei detriti spaziali

## Relatori

Francesco Sulli



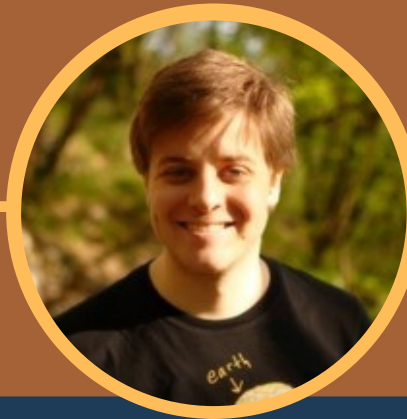
Giuseppe Basile



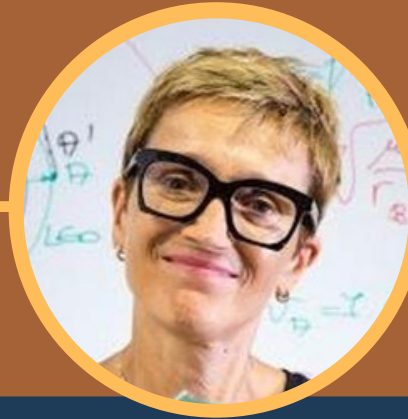
Claire Tonsa



Prof.  
Stefano Seriani



Prof.ssa  
Anna Gregorio



**Martedì 12 Novembre**  
dalle **17:00** alle **19:00**



**Aula A Edificio F**  
**Dipartimento di Fisica**

## Programma

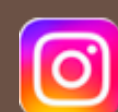
- **17:00-17:30** introduzione ai detriti spaziali e illustrazione dell'associazione Astreo
- **17:30-18:00** detriti spaziali e telescopi in orbita
- **18:00-18:30** com'è fatto un CubeSat
- **18:30-19:00** applicazioni dei CubeSat per l'astrofisica

## Info utili

- Conferenza aperta a tutti e a ingresso libero.
- L'incontro verrà registrato.
- Sarà possibile seguire l'evento da remoto tramite link disponibile sui social delle associazioni



[gruppoastrounits@gmail.com](mailto:gruppoastrounits@gmail.com)



[@astrofiliunits](https://www.instagram.com/astrofiliunits)  
[@astroe.units](https://www.instagram.com/astroe.units)



[ASTREO](https://www.linkedin.com/company/ASTREO)



[@astrofiliunits](https://www.telegram.com/@astrofiliunits)



<https://astroe.units.it>