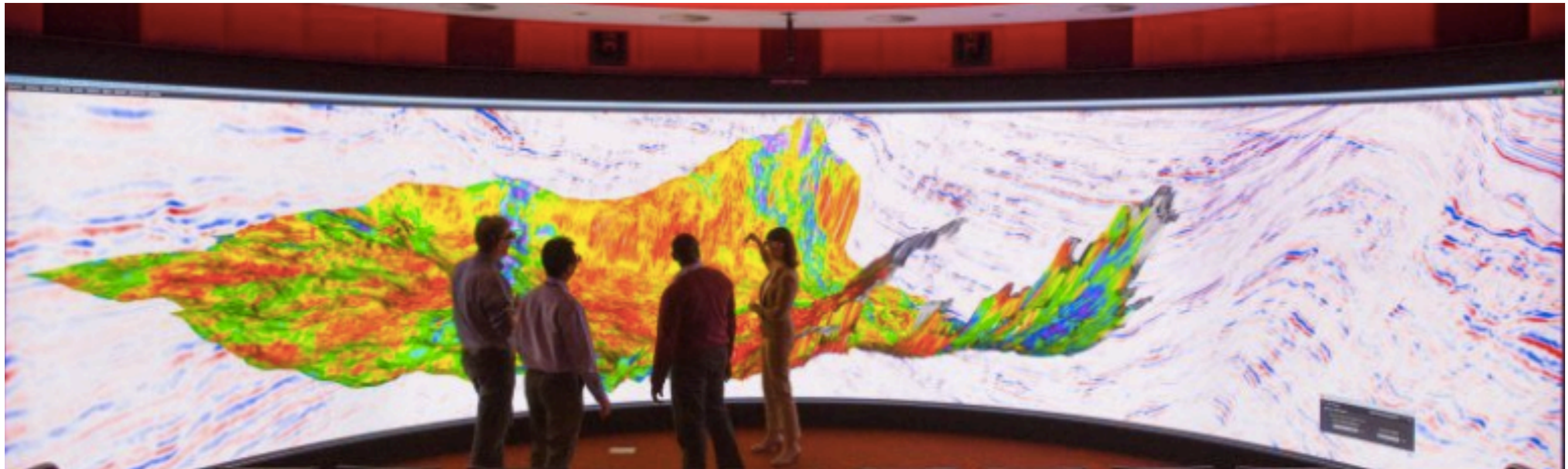


# *INCONTRO CON ENI*

*per gli studenti dei corsi di laurea e dottorato di area scientifica*

**23 febbraio 2017**

**09:30-12:00 - AULA B corpo centrale (lato bar)**



## **DANILO MONTI E VITTORIO DE TOMASI**

presenteranno la compagnia, le opportunita' di tesi e di lavoro, le competenze tecnico-scientifiche richieste nel settore dell'esplorazione per risorse naturali

a seguire

## **LUCA BIANCHIN (Dottorando ESFM)**

illustrera' il lavoro di ricerca che sta svolgendo in collaborazione con ENI

(organizza: prof. Michele Pipan, [pipan@units.it](mailto:pipan@units.it))